

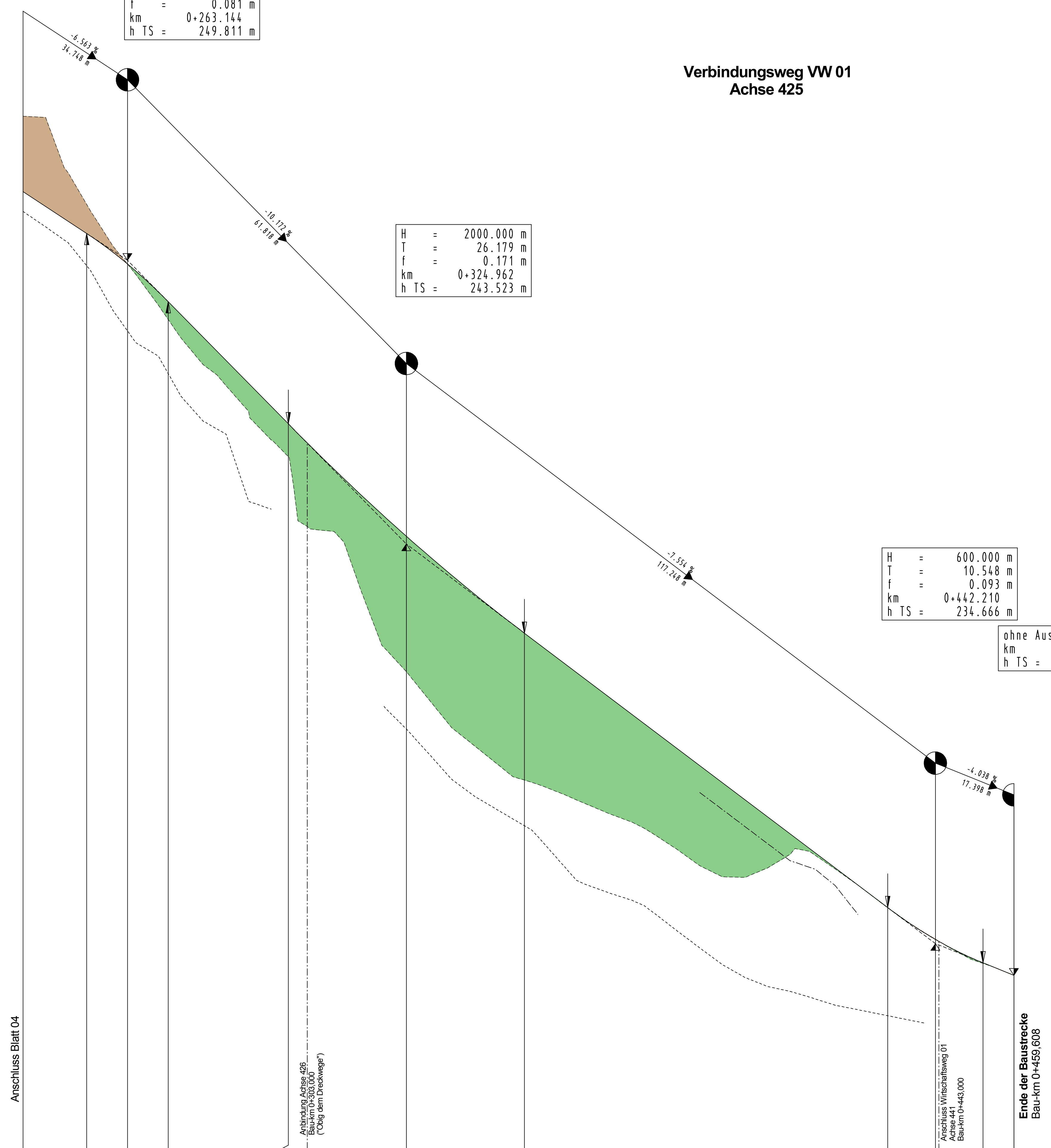
H = 500.000 m
T = 9.022 m
f = 0.081 m
km = 0+263.144
h TS = 249.811 m

Verbindungsweg VW 01
Achse 425

H = 2000.000 m
T = 26.179 m
f = 0.171 m
km = 0+324.962
h TS = 243.523 m

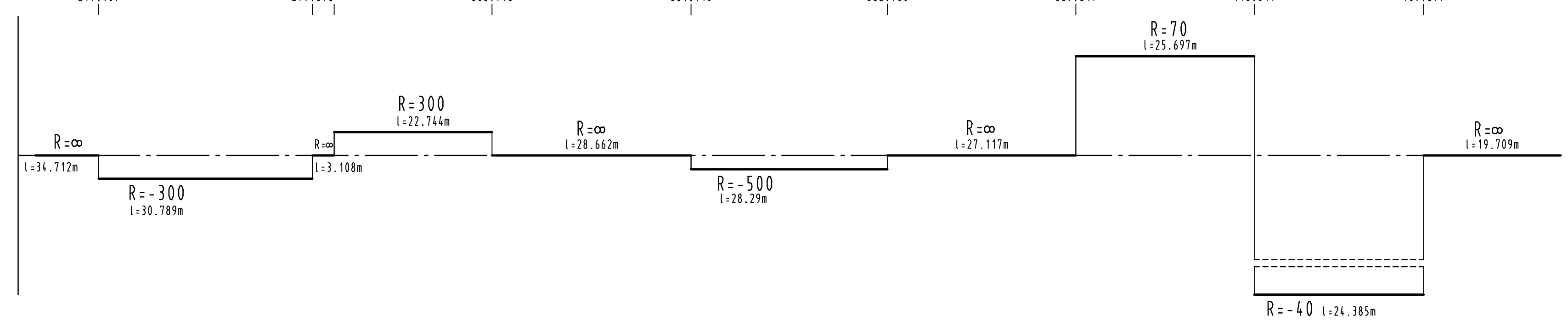
H = 600.000 m
T = 10.548 m
f = 0.093 m
km = 0+442.210
h TS = 234.666 m

ohne Ausrundung
km = 0+459.608
h TS = 233.964 m

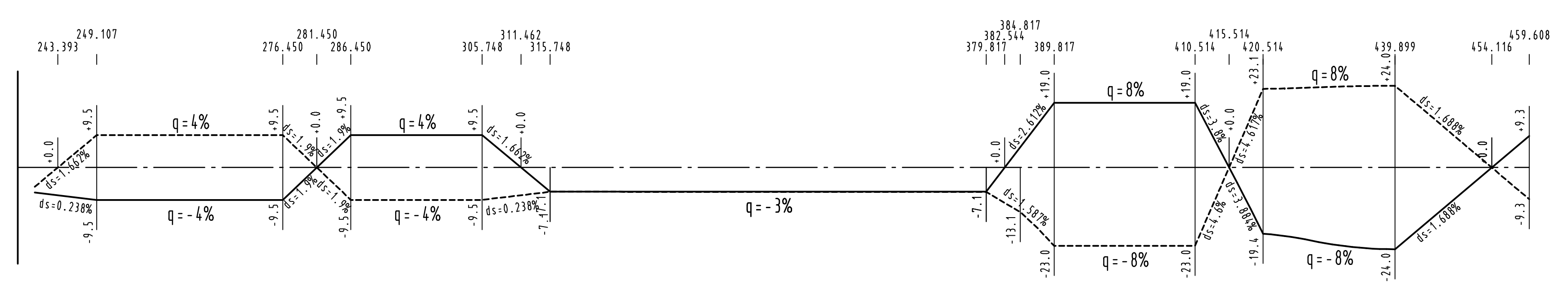


Höhe	Gradiente L/A	Geländehöhe	Stat Gradiente L/A
240.000	251.330	253.002	240.000
250.000	249.674	251.000	250.000
255.000	249.403	251.127	255.000
260.000	249.130	250.116	260.000
265.000	248.857	249.115	265.000
270.000	248.584	248.114	270.000
275.000	248.311	247.113	275.000
280.000	248.038	246.112	280.000
285.000	247.765	245.111	285.000
290.000	247.492	244.110	290.000
295.000	247.219	243.109	295.000
300.000	246.946	242.108	300.000
305.000	246.673	241.107	305.000
310.000	246.400	240.106	310.000
315.000	246.127	239.105	315.000
320.000	245.854	238.104	320.000
325.000	245.581	237.103	325.000
330.000	245.308	236.102	330.000
335.000	245.035	235.101	335.000
340.000	244.762	234.100	340.000
345.000	244.489	233.099	345.000
350.000	244.216	232.098	350.000
355.000	243.943	231.097	355.000
360.000	243.670	230.096	360.000
365.000	243.397	229.095	365.000
370.000	243.124	228.094	370.000
375.000	242.851	227.093	375.000
380.000	242.578	226.092	380.000
385.000	242.305	225.091	385.000
390.000	242.032	224.090	390.000
395.000	241.759	223.089	395.000
400.000	241.486	222.088	400.000
405.000	241.213	221.087	405.000
410.000	240.940	220.086	410.000
415.000	240.667	219.085	415.000
420.000	240.394	218.084	420.000
425.000	240.121	217.083	425.000
430.000	239.848	216.082	430.000
435.000	239.575	215.081	435.000
440.000	239.302	214.080	440.000
445.000	239.029	213.079	445.000
450.000	238.756	212.078	450.000
455.000	238.483	211.077	455.000
460.000	238.210	210.076	460.000
465.000	237.937	209.075	465.000
470.000	237.664	208.074	470.000
475.000	237.391	207.073	475.000
480.000	237.118	206.072	480.000
485.000	236.845	205.071	485.000
490.000	236.572	204.070	490.000
495.000	236.299	203.069	495.000
500.000	236.026	202.068	500.000

Krümmung
200 / R (cm)



Querneigung
Maßstab 1 : 10



ZEICHENERKLÄRUNG:

- Tangentenschnittpunkt
- Ausrundungsbeginn / -ende
Kuppe / Wanne
- Tiefpunkt / Hochpunkt
- Ausrundungshalbmesser der Kuppe / Wanne
- Tangentenlänge zum Ausrundungshalbmesser
- Stichmaß Tangentenschnittpunkt bis Ausrundungshalbmesser
- Bau-km des Tangentenschnittpunktes
- Höhe des Tangentenschnittpunktes
- Auftrag
- Abtrag
- Mulde links
- Mulde rechts

Nr.	Art der Änderung	Datum	Zeichen

Entwurfsbearbeitung		Datum	Zeichen
 Schwanenr. 8b 30643 Marburg / Lahn marburg@ing-buero-gringel.de	bearbeitet	03/2018	Künzel
	gezeichnet	03/2018	Menzel
	geprüft	03/2018	
	Rev.-Nummer:	G375014/3/18/5/A	

Hessen Mobil Straßen- und Verkehrsmanagement HESSEN		Datum	Zeichen
 	bearbeitet:		
	gezeichnet:		
	geprüft:		

FESTSTELLUNGSENTWURF

Straße: A 45

Unterlage / Blatt-Nr.: 6 / 5

Höhenplan
Achse 425 - VW 01

Beginn: zw. NK 5316 029 u. NK 5416 038 Betr.-km 156.336
Ende: zw. NK 5316 029 u. NK 5416 038 Betr.-km 158.749
Hessen ID: 20854 Maßstab: 1 : 500/50

Ersatzneubau der Talbrücke Kreuzbach mit sechsstreifigem Ausbau

von Betr.-km 156.336 bis Betr.-km 158.749
von Bau-km 0+000 bis Bau-km 2+412.665

Aufgestellt: Dillenburger, den 30.07.2019
Hessen Mobil -Dezernat A 45-

i.A. gez. Grab
Dezernat